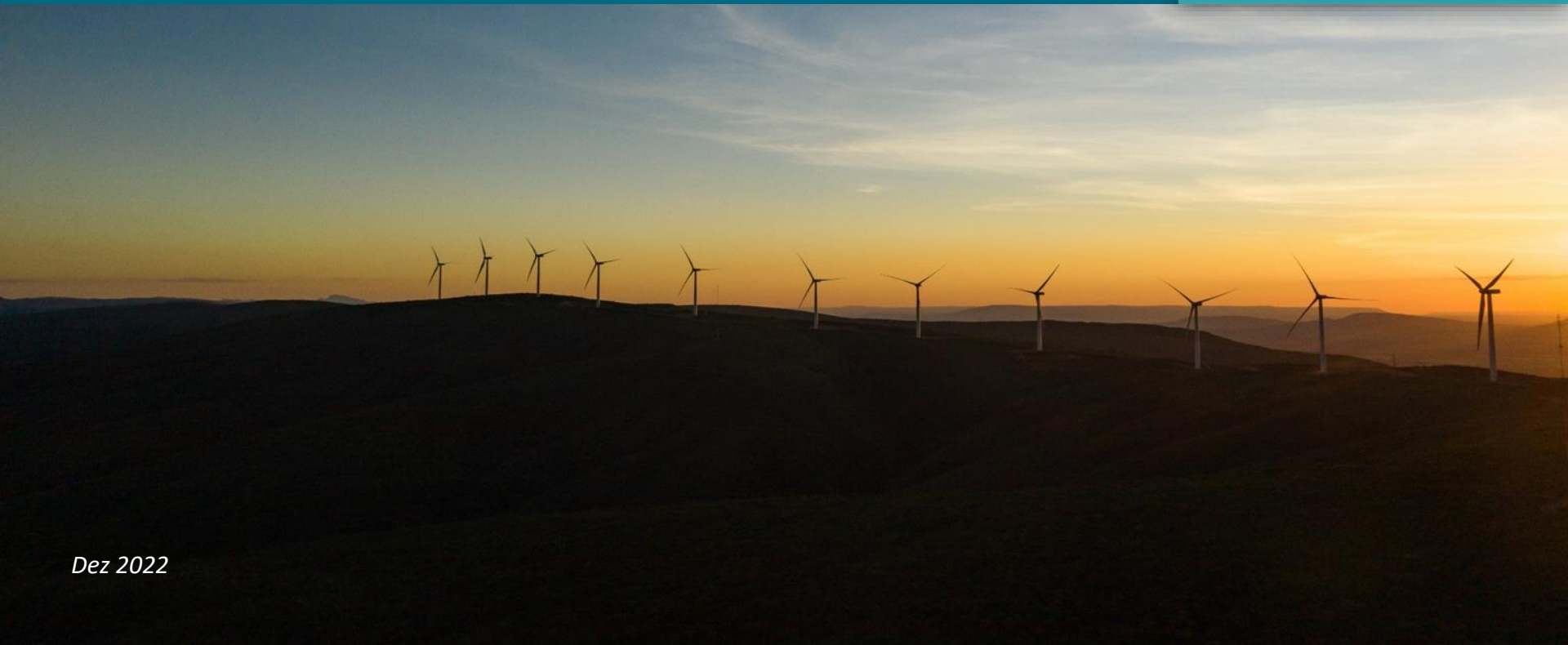


Reunião Pública com Analistas | APIMEC BRASIL



Dez 2022

Destaques 2022

- ✓ Alteração do Bloco de Controle da Cia. e dos membros da Diretoria
- ✓ Aumento de capital de R\$ 789MM quitando a dívida com partes relacionadas da companhia
- ✓ Conclusão da obra do **Complexo Eólico Alto Sertão III** e retomada da implantação do **Complexo Solar Caetité**
- ✓ Lucro líquido acumulado de R\$ 27MM até setembro de 2022
- ✓ EBITDA 9M22 de R\$ 229MM
- ✓ Dívida líquida de R\$ 893,9MM

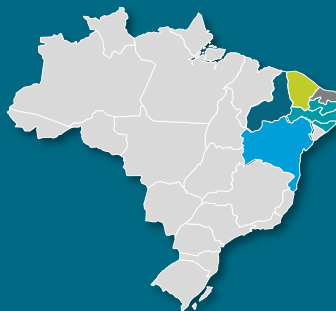
A Renova Energia

Visão Geral

Renova Energia é uma empresa brasileira de geração de energia renovável com expertise em matrizes eólica, solar e pequenas centrais hidrelétricas. O desenvolvimento de projetos eólicos começou em 2006 e desde então é o principal negócio da Empresa.

O Complexo Eólico Alto Sertão III – Fase A, um dos 10 maiores da América Latina, com investimentos em CAPEX que superam os R\$ 2,5 bilhões, é o principal projeto da Companhia.

Pipeline



A Companhia possui projetos em desenvolvimento localizados em diversos estados da região nordeste, com potência estimada em 6,9 GW, sendo 6,5 GW eólico e 0,4 GWp solar, e com licença ambiental emitidas em 4,2 GW.

Histórico da Companhia

2001

. Fundação da Companhia

2004

. Aquisição ESPRA 3 PCH's 41,8 MW

2008

. Entrada em Operação Comercial ESPRA

2010

. IPO na B3 R\$ 160 milhões (R\$ 15,00/unit)

2012

. Entrada em Operação Comercial Complexo Eólico Alto Sertão I (294MW)

2014

. Aquisição 51% Brasil PCH (291MW);
. Entrada em Operação Comercial Complexo Eólico Alto Sertão II (386,1MW)

2015

. Alienação do Complexo Eólico Alto Sertão I

2016

. Alienação do Complexo Eólico Alto Sertão II

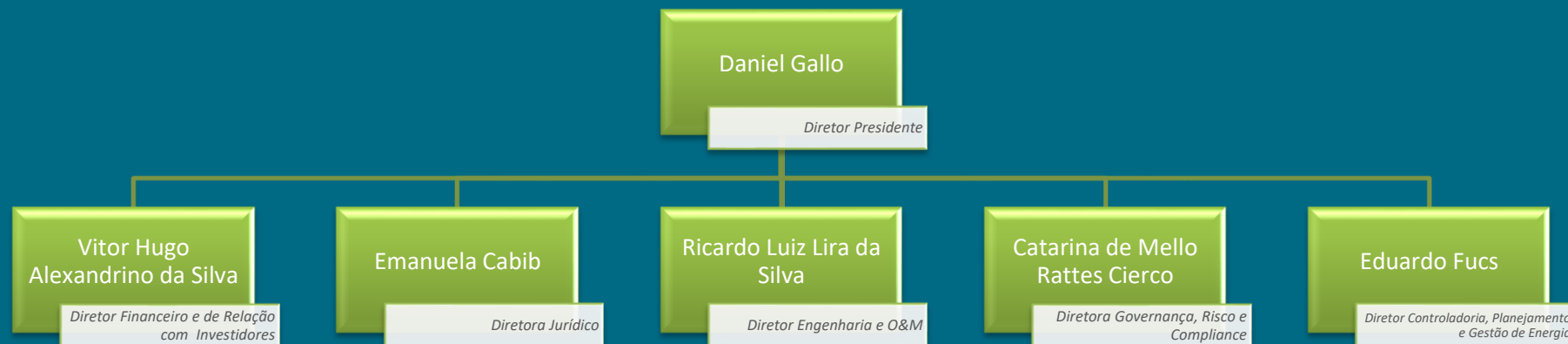
2021

. Alienação do Complexo Eólico Alto Sertão III – Fase B;
. Alienação da participação da participação da Brasil PCH;
. Retomada obra do Complexo Eólico Alto Sertão III – Fase A

2022

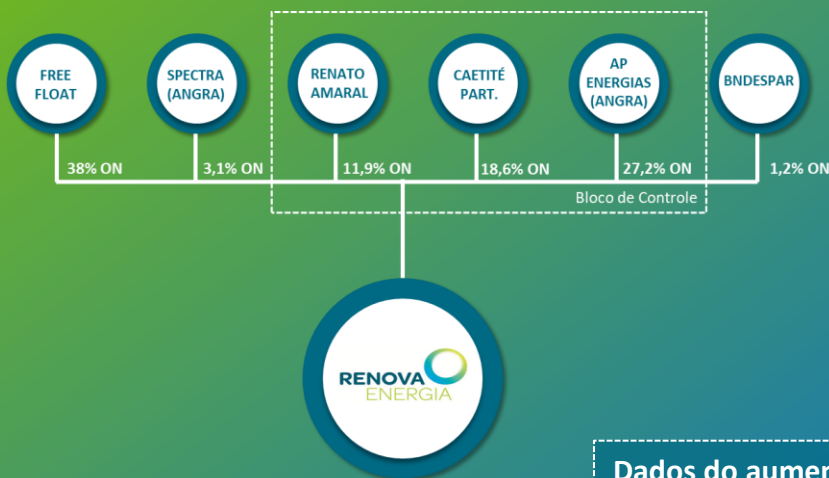
. Alienação 305MW em desenvolvimento (Cordilheira dos Ventos);
. Operação comercial Complexo Eólico Alto Sertão III – Fase A (424,5MW);
. Retomada implantação Complexo Solar (4,8MWp)

Membros da Diretoria

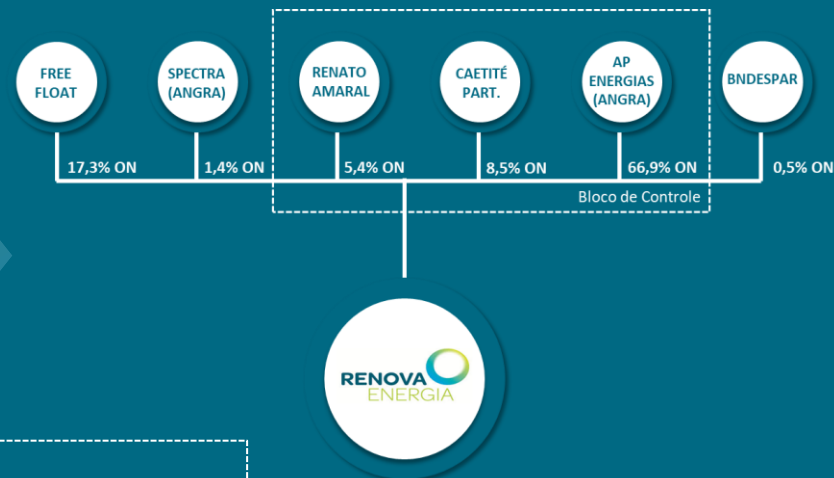


Alteração da composição acionária após aumento de capital

Estrutura Societária anterior ao aumento



Nova Estrutura Societária

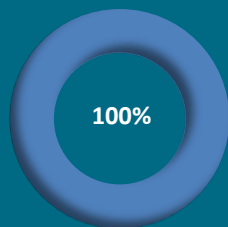


Dados do aumento de capital:

- ✓ Data: 29 de agosto de 2022
- ✓ Valor: R\$789,2 milhões
- ✓ Emissão de novas ações: 134,7 milhões

Visão Geral

- . Capacidade instalada: 432,6 MW
- . 26 parques eólicos
- . 155 turbinas - GE
- . Concluída em Dezembro / 2022

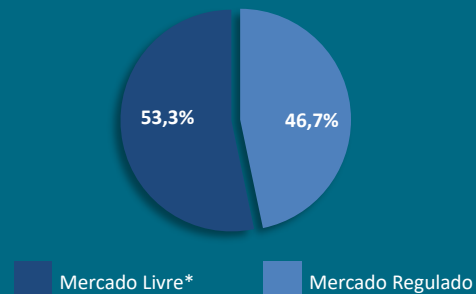


■ Concluído ■ Em andamento



Operação Comercial

- . Em operação comercial: 424,5 MW
- . Energia 100% comercializada:



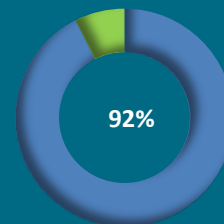
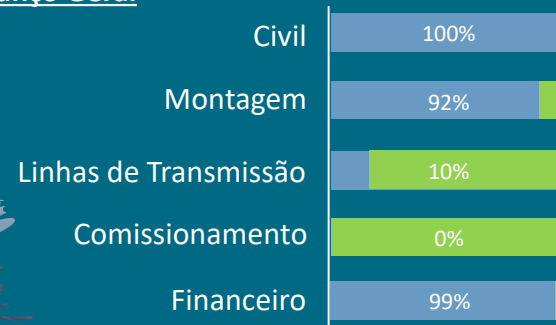
* Contratos de longo prazo com cliente de primeira linha

Visão Geral

- . Capacidade instalada: 4,8 MWp
- . 19.500 placas de 245 W
- . 4 inversores – Ingeteam 1000 TL M400
- . Conclusão prevista: Junho / 2023
- . Comercialização: Geração Distribuída



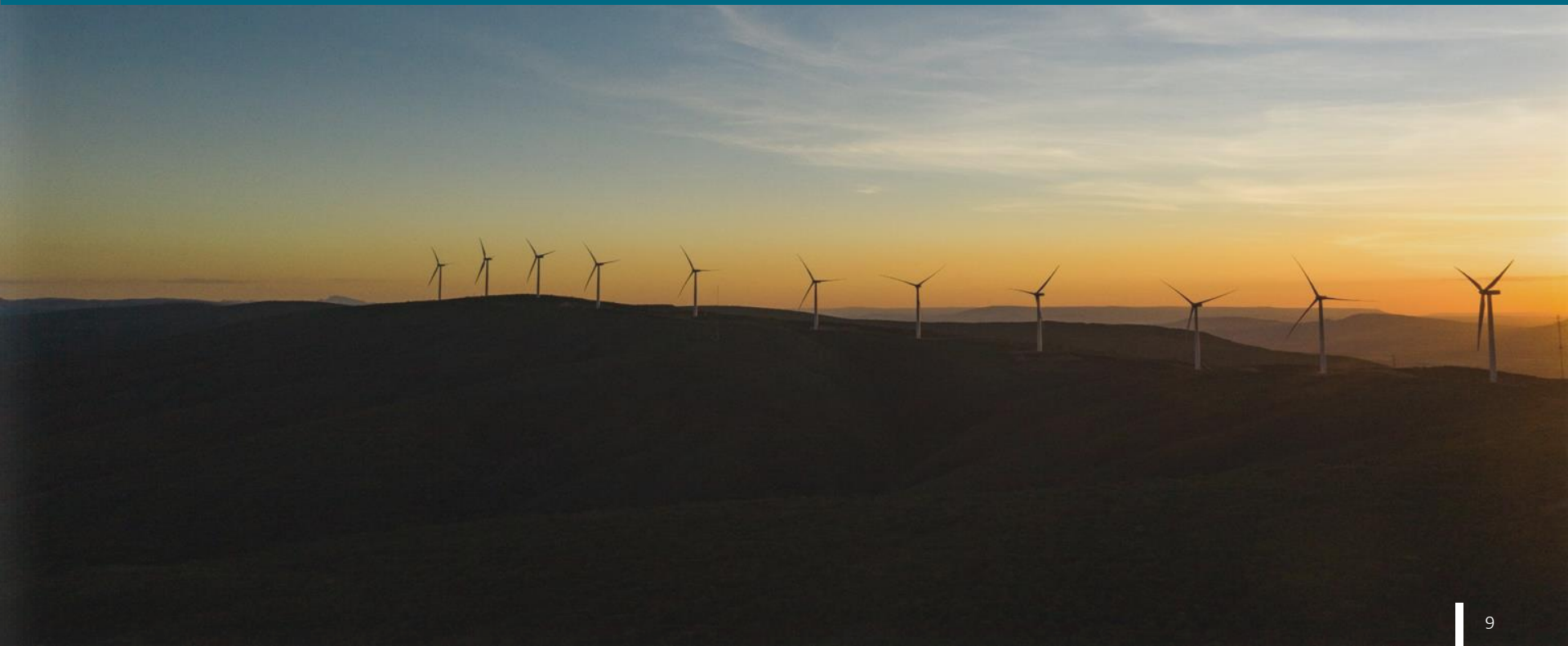
Avanço Geral



A Renova possui o recurso financeiro para conclusão da obra.

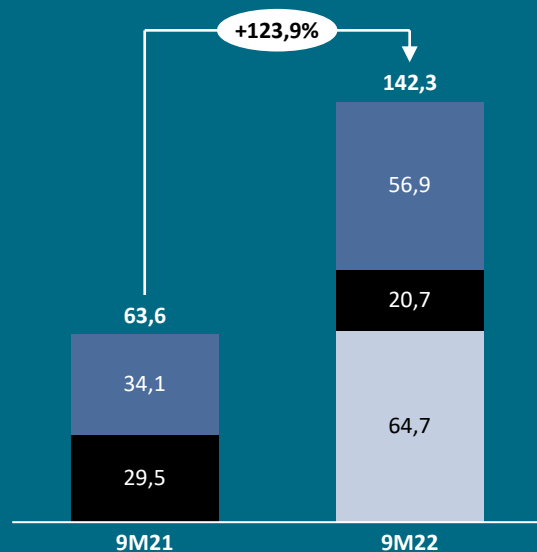


Resultados Financeiros

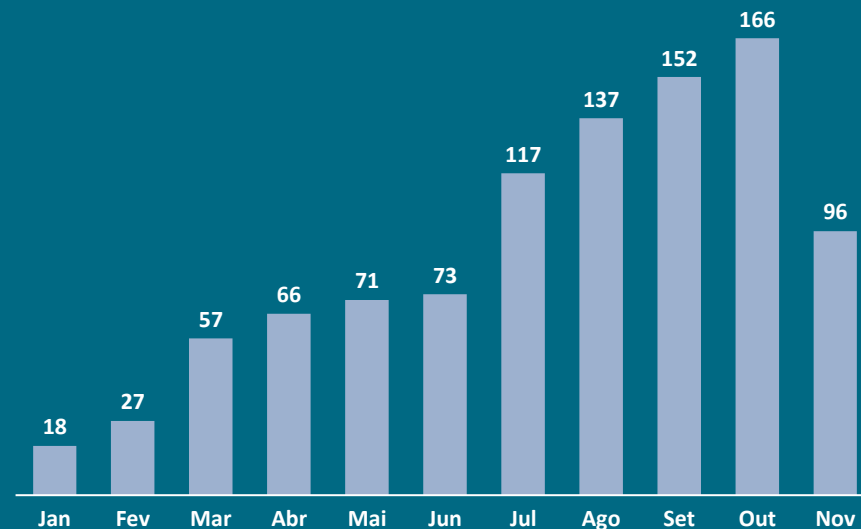


Receita Líquida e Geração de Energia

Receita Líquida



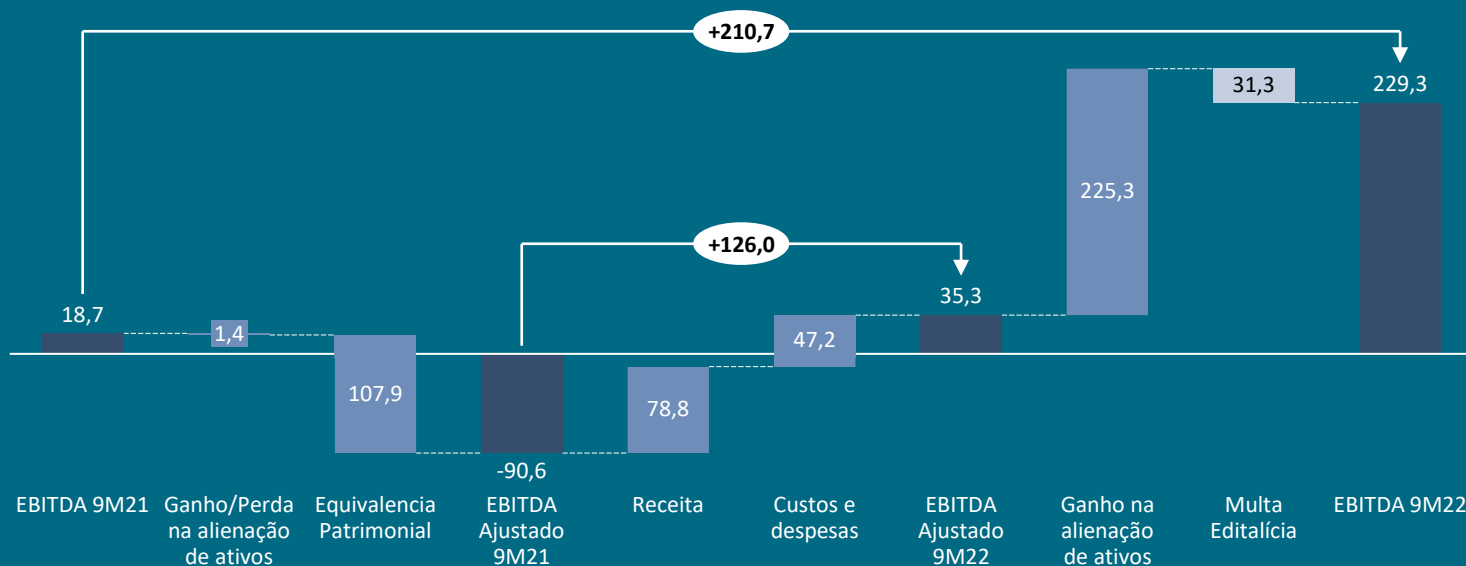
Evolução Geração Eólica



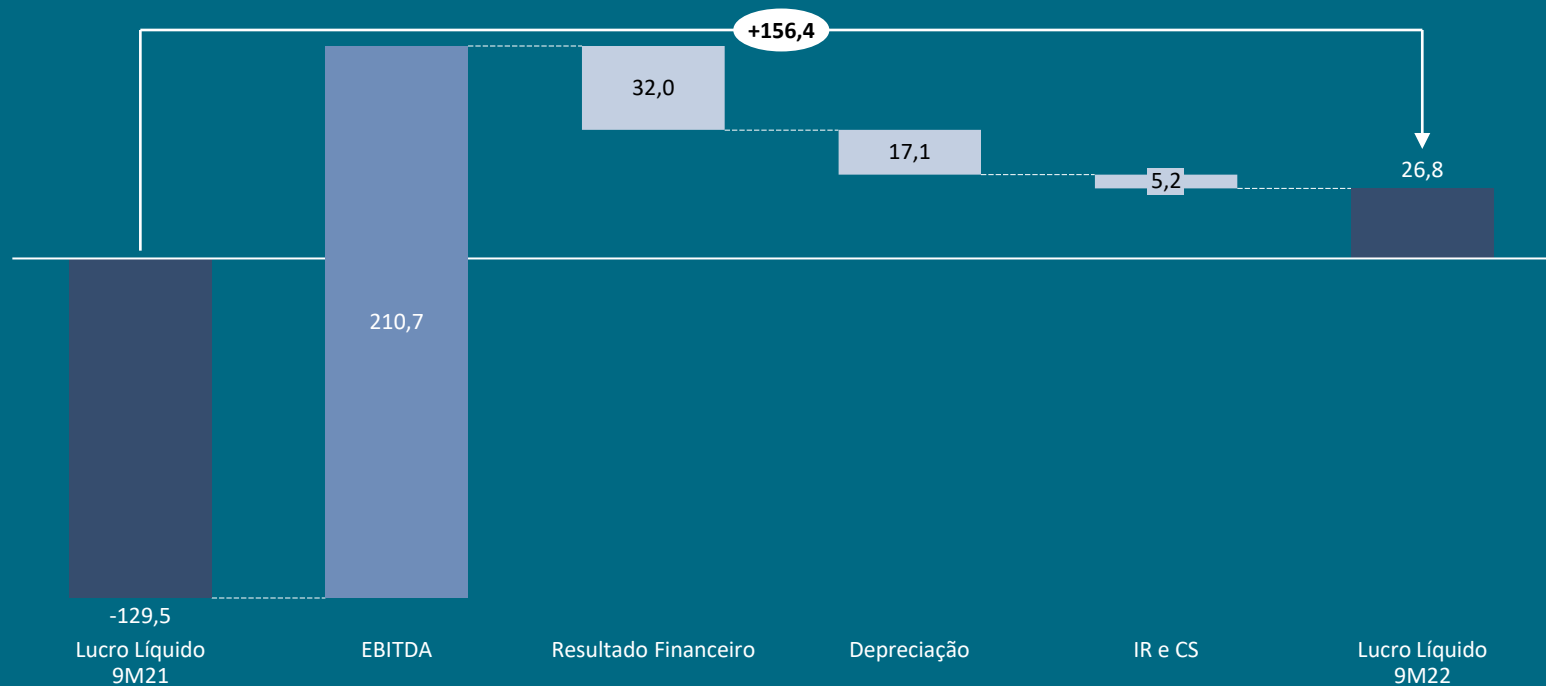
Venda dos ativos hídricos remanescentes em junho de 2022.

■ Geração Mensal (MW médio)

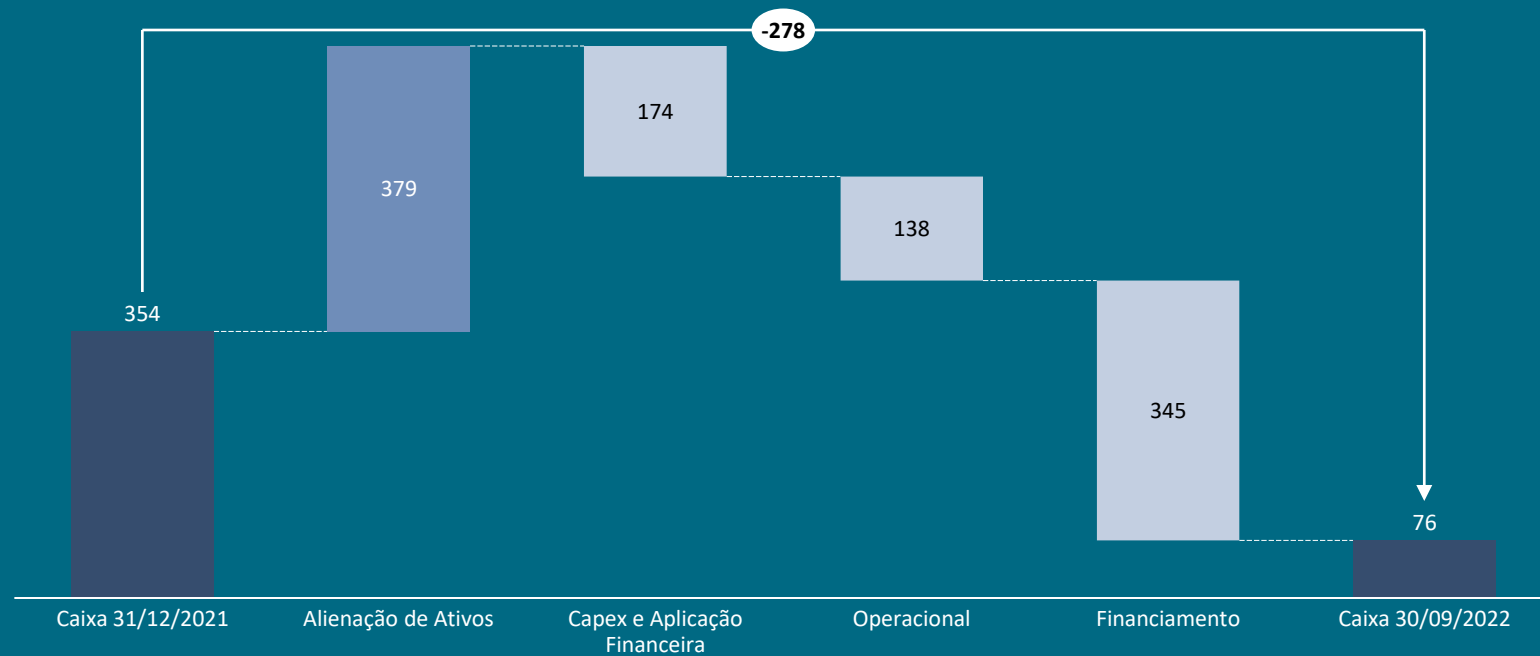
EBITDA



Lucro Líquido

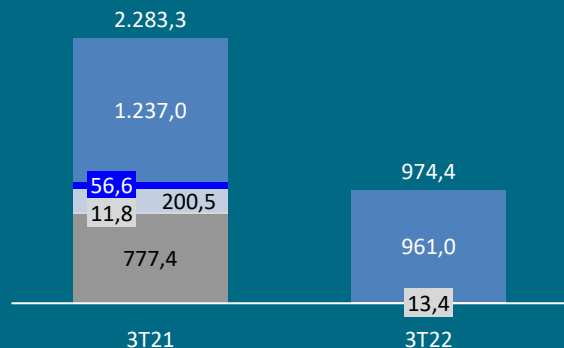


Fluxo de Caixa



Endividamento e Recuperação Judicial

Evolução do Endividamento

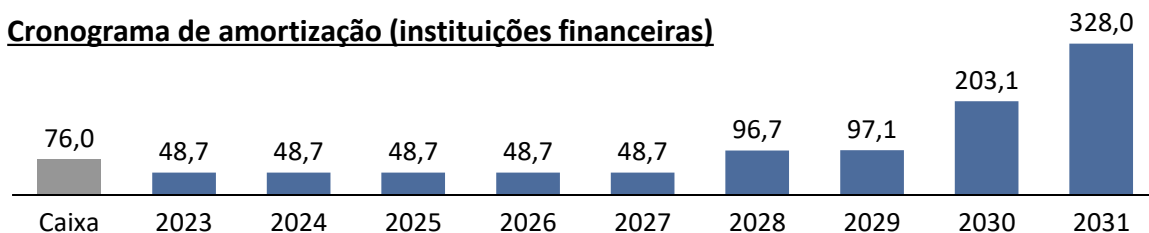


- Instituições Financeiras - 100% CDI
- Instituições Financeiras - 9,5% a.a.
- Instituições Financeiras - 155% CDI
- Instituições Financeiras - 0,5% a.a. + TR
- Partes Relacionadas

Recuperação Judicial

Ressaltamos o cumprimento do Estágio 4 do Plano de Recuperação Judicial do Complexo Eólico Alto Sertão III – Fase A, em 06 de dezembro, com a entrada em operação comercial de 424,5 MWs.

Cronograma de amortização (instituições financeiras)



**Prazo médio:
6,8 anos**





Complexo Eólico e Solar – Caetité/BA

Contatos

 ri.renovaenergia.com.br

 ri@renovaenergia.com.br

 11 3509-1100

